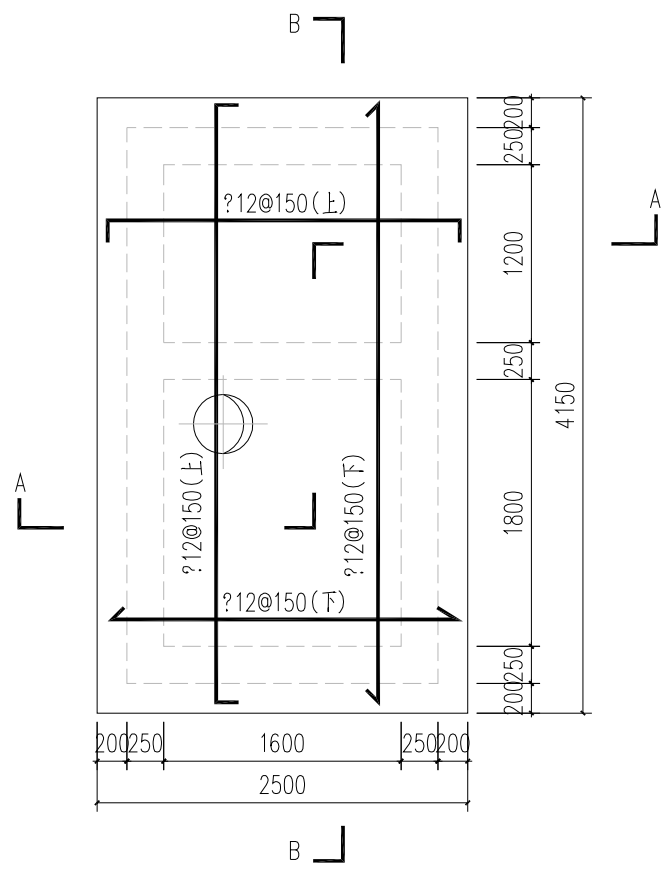
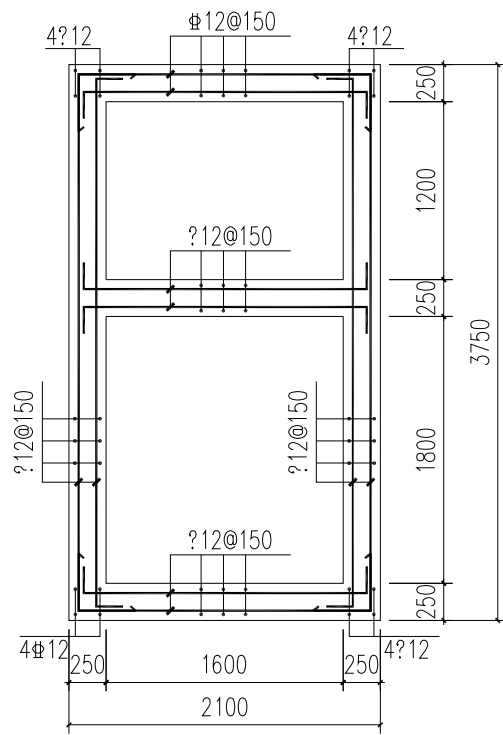


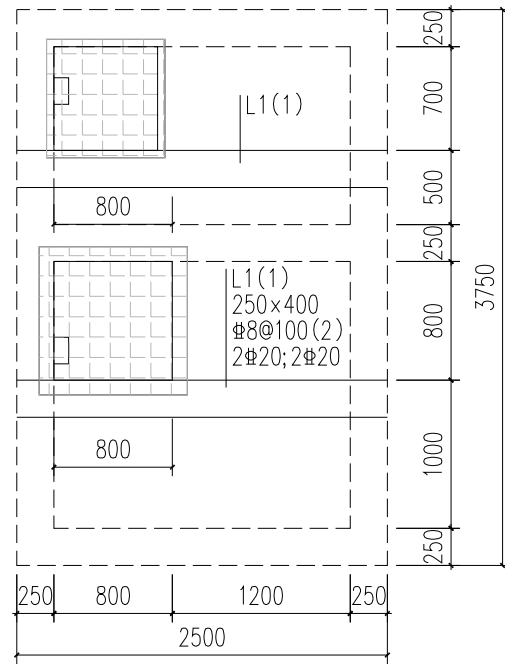
暖通	给排水	工艺	自控		
建筑	结构	电气	照明		



DN ≥ 400 泄水阀井底板配筋图 1:50

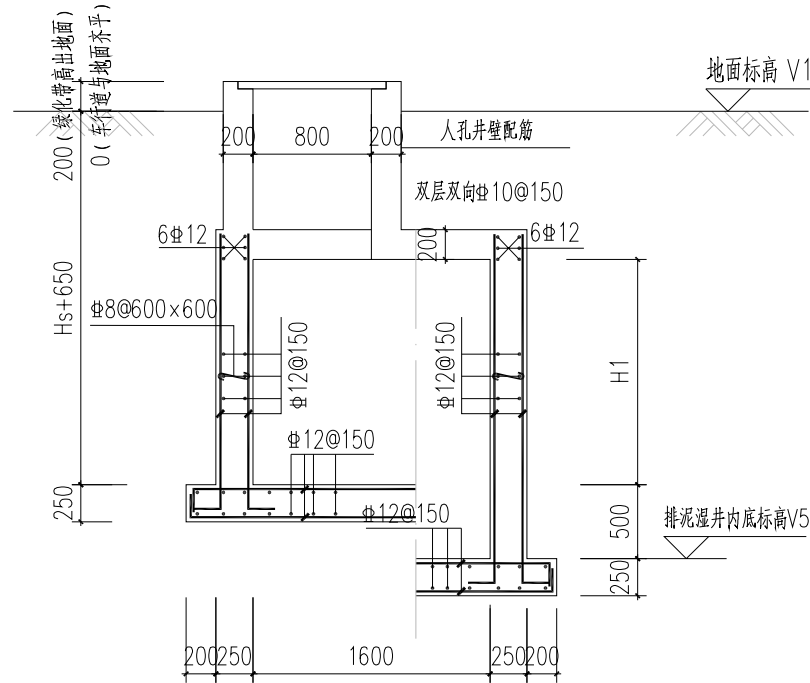


DN ≥ 400 泄水阀井井壁配筋图 1:50

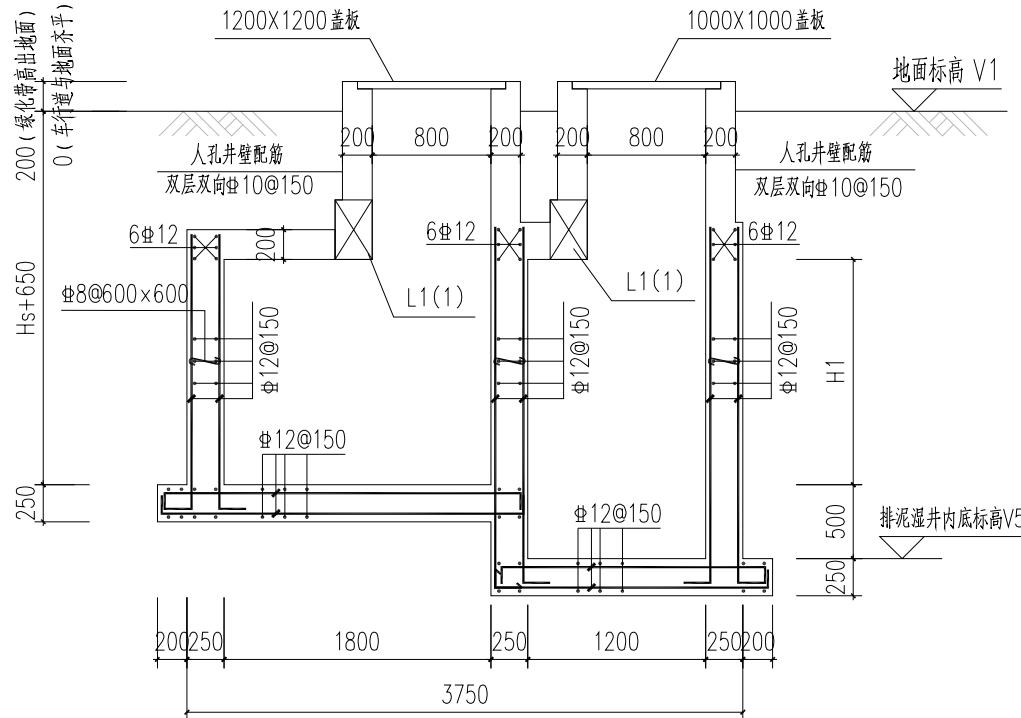


DN ≥ 400 泄水阀井顶板配筋图 1:50

未标注的板厚200，配筋双层双向φ12@150



A-A 剖面图 1:50



B-B 剖面图 1:50

说明：

- 施工前应仔细核对阀门井定位及覆土厚度，如顶板覆土厚度与设计不符，应及时通知设计复核处理；
- 井壁孔洞加强筋做法见《结构设计总说明（2/2）》；
- 井盖顶标高，绿化高出地面200mm，人行道及车行道与地面齐平。

 中国市政工程东北设计研究总院有限公司						建设单位	东莞市水务集团供水有限公司			
						工程名称	东莞市供水管网更新改造二期工程（虎门标段）			
审 定	孙 树 本		校 核	樊 鑫		子项名称	东风社区			
审 核	孙 树 本		设 计	陈 正 朗		钢筋混凝土泄水阀井配筋图				
项目负责人	袁 琳		制 图	陈 正 朗		阶 段	施 工 图	专 业	结 构	比 例
专业负责人	许 琴 琴		日 期	2023.12	图 号	HM-DF-SG-13	工程编号	DG2023P021S	版 次	A